

*Entre Leuques et Médiomatrices,  
une région gallo-romaine*



Étalage d'un orfèvre, Metz, musées de la cour d'or



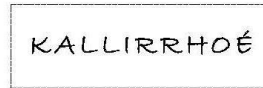
Amphithéâtre de Grand

*Journées d'octobre de la Enarela à Nancy et à Metz*

*28 – 29 - 30 octobre 2019*

**ALPLA-CNARELA**

**Centre Edouard Will Campus Lettres et Sciences Humaines, 23 boulevard Albert 1<sup>er</sup>**



## Journées d'octobre de la CNARELA à Nancy et Metz les 28, 29 et 30 octobre 2019.

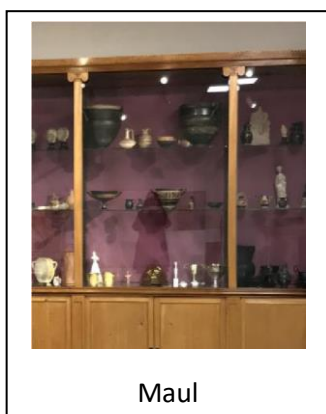
L'ALPLA (Association Lorraine des Professeurs de Langues Anciennes) a été fondée à Nancy en 1981 par le latiniste **Jean ROUSSELET**, de l'université de Nancy2, maintenant décédé, et par **Liliane PAGES**, professeur de Lettres Classiques au lycée Chopin de Nancy. Liliane Pagès en a été la présidente jusqu'en 2011, soit **pendant 30 ans** – exemple remarquable de longévité -, tout en étant chargée du bulletin de la CNARELA durant de longues années : aujourd'hui âgée de 95 ans et présidente honoraire, elle continue à donner d'utiles conseils au bureau de l'association, présidée par **Monique BILE**.

Les Journées d'octobre de la CNARELA 2019 se dérouleront du 28 au 30 octobre et seront réparties sur deux sites, Nancy et Metz, à l'instar de l'académie Nancy-Metz.

- Le lundi 28 octobre seront abordées les questions pédagogiques, avec **l'AG de la CNARELA** le matin et l'après-midi **les exposés** sur les pratiques d'enseignement de deux collègues de l'ALPLA, Jean-Frédéric DEBARD, vice-président de l'ALPLA, en charge du bulletin semestriel de l'association et Vincent BOSSU, professeur à Bruyères (Vosges). Ce sera aussi l'occasion de faire connaissance avec le musée archéologique du campus Lettres et des outils de recherche (bibliothèque du centre Edouard Will).
- La journée scientifique du lendemain aura pour thème '**La Lorraine gallo-romaine**' : la Lorraine, romanisée de bonne heure, comporte de nombreux vestiges archéologiques gallo-romains, dont **le Musée de la Cour d'or à Metz** apporte un bon témoignage. La journée débutera par la visite des salles du musée consacrées à l'époque gallo-romaine et l'après-midi, au même endroit, auront lieu les conférences de quatre spécialistes de cette période, dont celle de Jeanne DEMAROLLE, professeur émérite d'histoire romaine à l'Université de Lorraine.
- Le 30 octobre les congressistes visiteront le site archéologique de **Grand (Vosges)**, célèbre par sa mosaïque, son amphithéâtre et l'intervention des empereurs Constantin et Caracalla.



## Journées d'Octobre 2019 (28, 29, 30) ALPLA/CNARELA



Maul

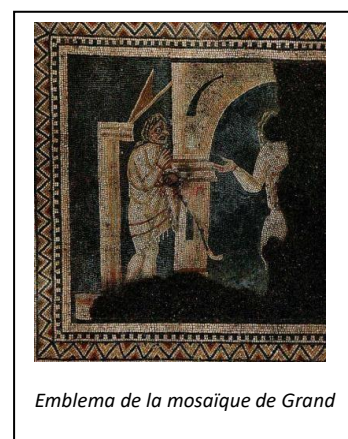
### J1 (lundi 28 octobre) : AG / journée pédagogique Nancy, Campus Lettres et Sciences Humaines, 23 boulevard Albert 1<sup>er</sup>

- \* 9h : accueil, 9 h 30 - 12h 30 : AG CNARELA ;
- \* 12 h 30 - 14 h : déjeuner sur place
- \* 14 h 00 – 15 00 : visite guidée du Musée archéologique, de la bibliothèque du Centre Edouard WILL (Guy VOTTERO, directeur du centre HISCANT-MA) et historique du Centre (René HODOT)
- \* 15 h 00 – 16 h 15 : Jean-Frédéric DEBARD, lycée Poincaré (Nancy) : “L’apport de l’épigraphie en classes de 3<sup>ème</sup> et de 2<sup>nde</sup> “
- \* 16 h 15 – 17 h 30 : Vincent BOSSU, lycée Jean LURCAT (Bruyères) : “Comment investir l'image artistique pour valoriser l'intérêt des langues anciennes au lycée“.

- \* 18h 30 : réception à la mairie de Nancy, 20h : dîner au Grand Café Foy, Place Stanislas

### J2 (mardi 29 octobre 2019) Musée de la Cour d'or – Metz

- \* 9 h 00 : Rendez-vous cours Léopold, à proximité de la porte Désilles. Départ pour Metz en autobus.
- \* 10h : visite de la cathédrale de Metz.
- \* 11h : visite guidée du musée de la Cour d'or par Philippe BRUNELLA, conservateur.
- \* 12h 30 : déjeuner sur place. Repas dans le grenier de Chèvremont (grenier médiéval intégré aux Musées).
- \* 14h15 – 15h 15 : Jeanne DEMAROLLE, professeur émérite d'histoire romaine à l'UL, La Lorraine gallo-romaine.
- \* 15h 15 – 15h55 : Marie-Dominique PONCIN, les Leuques.
- \* 15 h 55 – 16h 35 : Kevin KAZEK, les mosaïques de la Lorraine gallo-romaine.
- \* 16h 35 – 17h10 : Julien TRAPP : Metz antique (vidéo).
- \* 17h 30 : départ de Metz, retour à Nancy, soirée libre.



Emblema de la mosaïque de Grand

### J3 (mercredi 30 octobre) : site archéologique de GRAND

- \* 8 h - 9 h 15 : Nancy- Grand (autocar), départ de l'autobus cours Léopold
- \* 9h 30- 11h 30 : visite de la mosaïque (musée) et de l'amphithéâtre avec Thierry Dechezleprêtre, conservateur du site
- \* 11h 30-12h 45 : Grand - Nancy (autocar).
- \* Repas possible au CROUS

## INFORMATIONS PRATIQUES



*Place Stanislas*

### Plans de Nancy

Plan avec les circuits de transports en commun

<http://www.orangesmile.com/guide-touristique/nancy/cartes.htm>

Plan du centre-ville

<http://mediactif-biennale.fr/carte-de-nancy/>

### Plan de Metz

<http://lorraine.en.train.free.fr/lorraine%20en%20train/plansvilles/plan-de-metz.html>

### Venir à Nancy

#### Venir en train

##### Gare SNCF

3, place Thiers- 54000 Nancy

Tél: 36 35 ( numéro national, 0,34€/minute )

Site de la SNCF : [SNCF](http://www.sncf.fr)

Centre ville, à 5 minutes à pied de la Place Stanislas.

#### Venir en voiture

En provenance de Paris ou Strasbourg, vous emprunterez l'accès autoroutier, par les autoroutes A4 puis A31.

De Bruxelles, Luxembourg ou Dijon, vous pouvez arriver par l'autoroute A31.

#### Venir en avion

##### Aéroport régional Metz-Nancy Lorraine

57420 GOIN

Tél : 03 87 56 70 00

Site de l'aéroport : [lorraineairport.com/](http://lorraineairport.com/)

À 45 km au Nord de Nancy – Accès autoroute A31.

*[Horaires des navettes](#) depuis l'aéroport vers Nancy*



## LISTE DES HOTELS A NANCY



**Hôtel de Guise** : 75 € par chambre, par nuit, Petit-déjeuner Inclus ;  
Taxe de séjour : 1,20 € par personne et par nuit. 03 83 32 24 68  
e-mail : [contact@hoteldeguise.com](mailto:contact@hoteldeguise.com)  
indiquer la participation aux « Journées de la CNARELA »

Notre plan d'accès  
sur <http://www.hoteldeguise.com/fr/index.php#situation-et-plan-d-acces.php>  
Our access map on <http://www.hoteldeguise.com/uk/#situation-et-plan-d-acces.php>  
Tous nos tarifs : <http://www.hoteldeguise.com/fr/#contact-et-reservation.php>

### **Revotel, 41-43 rue Raymond Poincaré**

Tel : 03/83/28/02/13

41/43 Rue Raymond Poincaré – 54000 Nancy

[contact@revotel-hotel.com](mailto:contact@revotel-hotel.com)

[www.revotel-hotel.com](http://www.revotel-hotel.com)

[www.facebook.com/HotelRevotelNancy](https://www.facebook.com/HotelRevotelNancy) Le petit-déjeuner servi sous forme de buffet à volonté avec pains, céréales, viennoiseries, fruits, fromage, charcuterie, yaourt, boissons chaudes et froides...

⇒ Chambres simple/double de Catégorie Standard au tarif de 55€ la nuit par chambre petit-déjeuner inclus pour une personne

⇒ Chambre simple/double de Catégorie Supérieure au tarif de 60€ la nuit par chambre petit-déjeuner inclus pour une personne

Pour une occupation double en grand lit et Twin, un supplément de 5€ par jour et par chambre sera facturé. Une taxe de séjour de 0.90€ par personne et par jour est également applicable. Parking aérien est au tarif de 5€ par nuit et par véhicule.

### **Ibis Styles Nancy centre gare, 3 rue de l'armée Patton**

Contacter l'hôtel, soit par téléphone (0383403124) soit par Internet, en précisant que c'est pour un congrès (réduction possible)

### **Hôtel Campanile, rue de Serre**

(Contacter directement sans passer par un site de réservation)

Chambres à 79 €, petit-déjeuner à 11, 50 (buffet froid, chaud),

### **Best Western Hôtel Crystal, 5, rue Chanzy**

Pas de réduction. 5 garages, sinon parking de la gare. Premier prix de chambre 89 €, il faut plutôt compter 110-120 €, petit-déjeuner 16€, ou 5€ si seulement café + croissant.

Tél.: 0383175400, service réservation "contact@BWcrystal.com".

### **Mercure Nancy centre gare, 11 rue Raymond Poincaré**

Pas de garage, parking de la gare. Premier prix de chambre 112 €, il faut plutôt compter 130 €, petit-déjeuner 16, 90 € taxe de séjour 2 € /jour. Pas de rabais congrès. pour s'inscrire, soit téléphone 0383397575, soit par Internet, avec e-mail : [HAO38@accor.com](mailto:HAO38@accor.com)





## JOURNÉES D'OCTOBRE 2019 : Bulletin d'inscription

NOM : .....

Prénom : .....

Adresse postale .....

Adresse électronique : .....

Téléphone : .....

ARELA : .....

Jours	Prestations	Nb de personnes	Coût individuel	Coût total
	Inscription aux Journées <sup>1</sup>		15 €	
Lundi 28 octobre	Buffet au Campus Lettres		18 €	
	Dîner au Grand Café Foy <sup>2</sup>		35 €	
Mardi 29 octobre	Bus pour Metz <sup>3</sup>		gratuit ( <i>inscription nécessaire</i> )	—
	Visite du Musée		gratuit	—
	Déjeuner au Musée <sup>4</sup>		13 €	
Mercredi 30 octobre	Bus pour Grand <sup>5</sup>		gratuit ( <i>inscription nécessaire</i> )	
	Visite du site		2,5 € ( <i>inscription nécessaire</i> )	
	Déjeuner au Crous à Nancy <sup>6</sup>		A régler sur place ( <i>inscription recommandée</i> )	
<b>Total</b>				

Tableau à compléter et à renvoyer accompagné d'un chèque  
à l'ordre de l'ALPLA pour le **10 septembre** au trésorier de l'association  
René Hodot, ALPLA-CNARELA, 11 rue de la Poudrière, 54130 Saint-Max.

### Pour tout renseignement, vous pouvez contacter un des membres du bureau

Présidente : Monique Bile, 52 rue Virginie Mauvais, 54000 Nancy, [monique.bile@wanadoo.fr](mailto:monique.bile@wanadoo.fr)

Tél. 0608343731

Vice-président : Jean-Frédéric Debard, 1 allée du Lautaret, 54282 Seichamps, [debard.jf@gmail.com](mailto:debard.jf@gmail.com)

Tél. 0778524523

Trésorier : René Hodot, 11 rue de la poudrière- 54130 Saint-Max, [rene.hodot@orange.fr](mailto:rene.hodot@orange.fr)

Secrétaire : Evelyne Girard, Rue de Jaulny- 54470 Pannes, [evelynegirard@ymail.com](mailto:evelynegirard@ymail.com)

Secrétaire-adjointe : Elisabeth Exshaw : 6 rue du Grand Verger- Nancy, [e.exshaw@free.fr](mailto:e.exshaw@free.fr)

Tél. 0675560258

<sup>1</sup> Non remboursable en cas d'annulation de la participation aux Journées.

<sup>2</sup> Boissons comprises.

<sup>3</sup> Pris en charge par Kallirhoé et l'ALPLA.

<sup>4</sup> Service à table, boissons comprises. Le Musée prend à sa charge la moitié du prix.

<sup>5</sup> Pris en charge par la CNARELA.

<sup>6</sup> Repas proposés à 8,50 et 10,50 €.